

# プロビジョニングとは

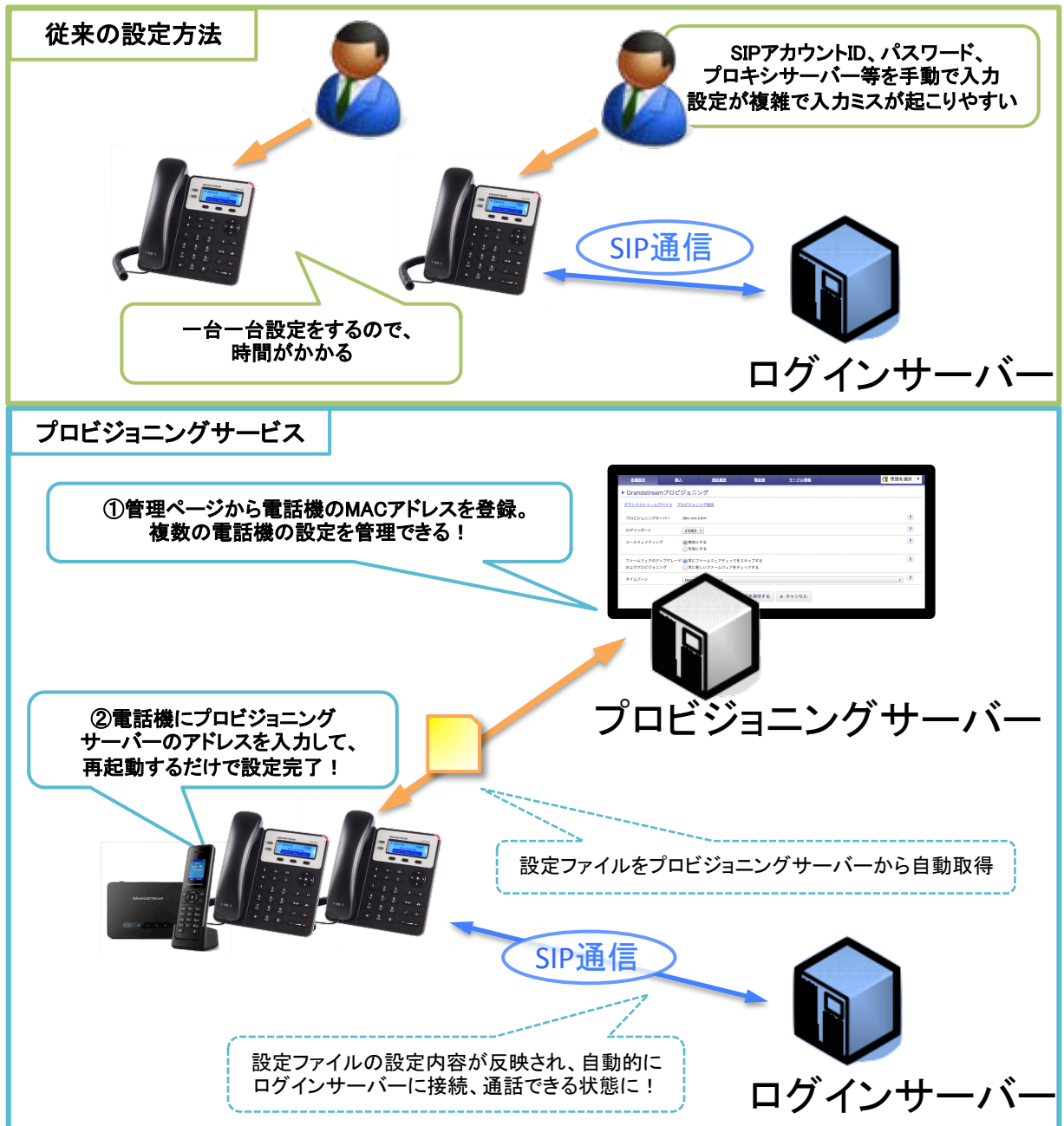
プロビジョニングとは、自動で端末の初期設定ができるようにする機能です。

プロビジョニングサーバーにあらかじめどのように設定するかを定義した設定ファイルを用意しておき、端末がサーバーとの接続を確立したときにHTTPSを使用してプロビジョニングサーバーから端末に設定ファイルを送ります。端末はプロビジョニングサーバーから取得した設定ファイルを読み込み、自動で初期設定を行ないます。

プロビジョニングサービスの利点として、

- ・端末にプロビジョニングサーバーのアドレスを登録するだけで、自動で端末の初期設定ができる
- ・登録した複数台の端末の設定を一度に設定できる

などがあります。



※プロビジョニング機能対応機種は、弊社Webサイトの動作環境ページをご覧ください。  
対応機種以外のGrandstream電話機を接続する場合は、弊社までお問い合わせください。